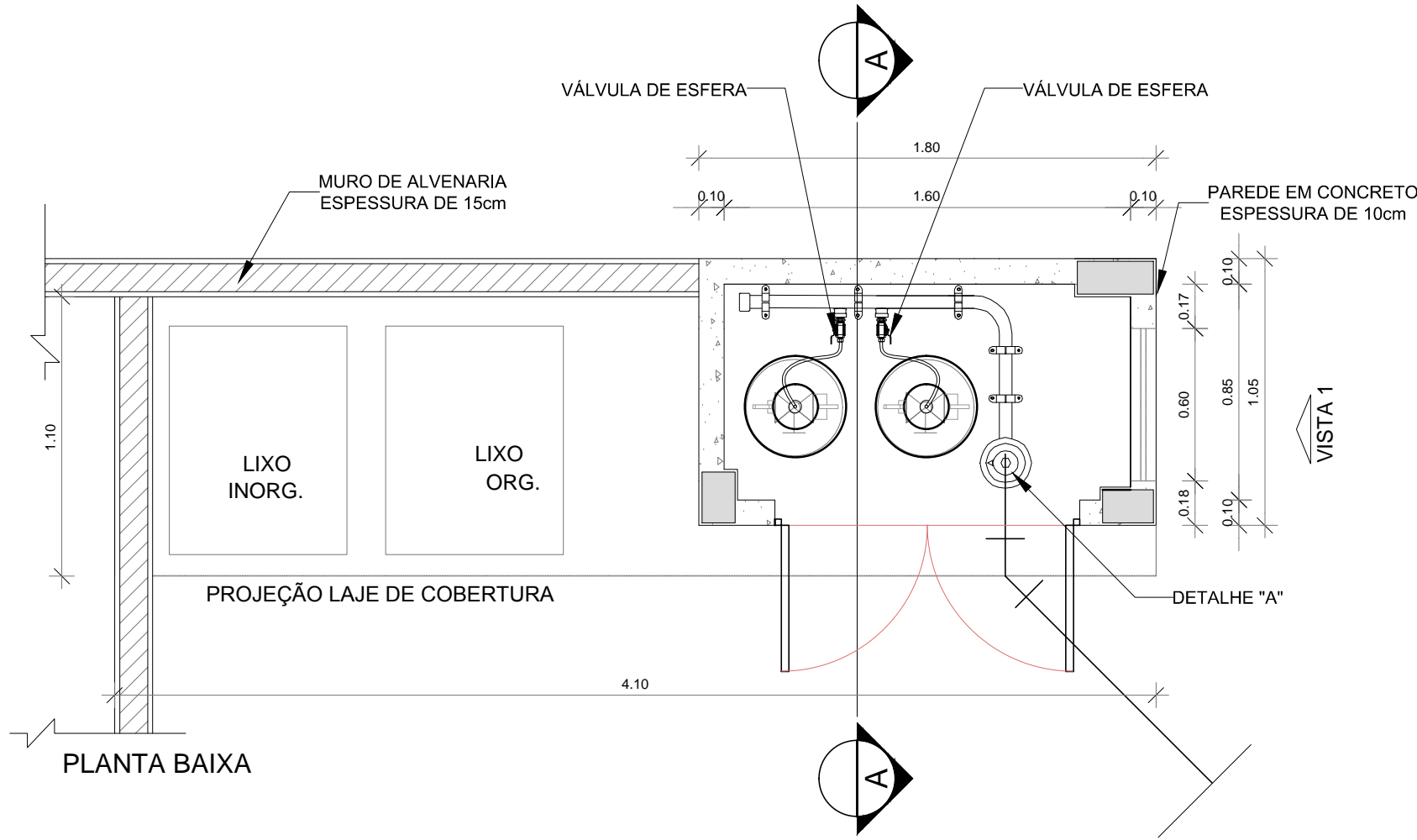
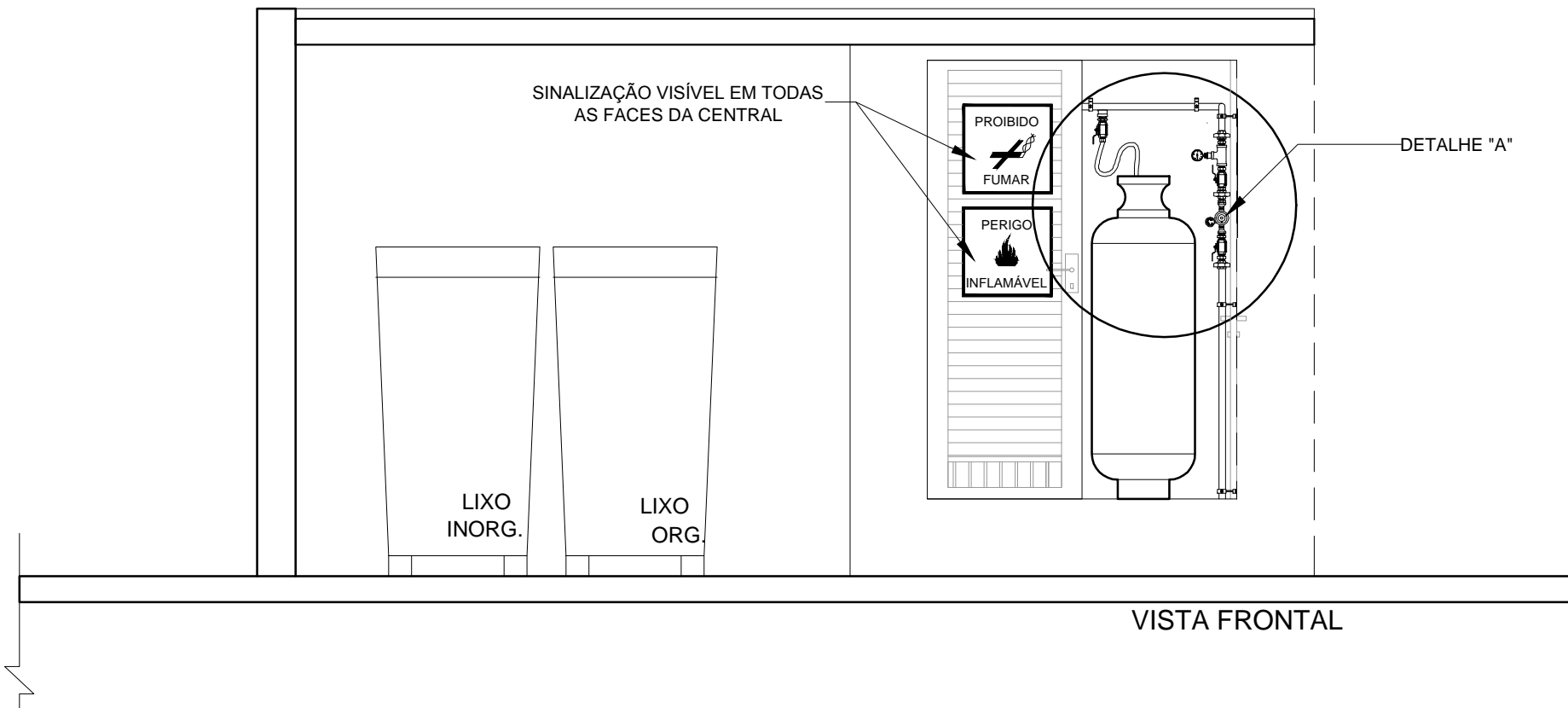


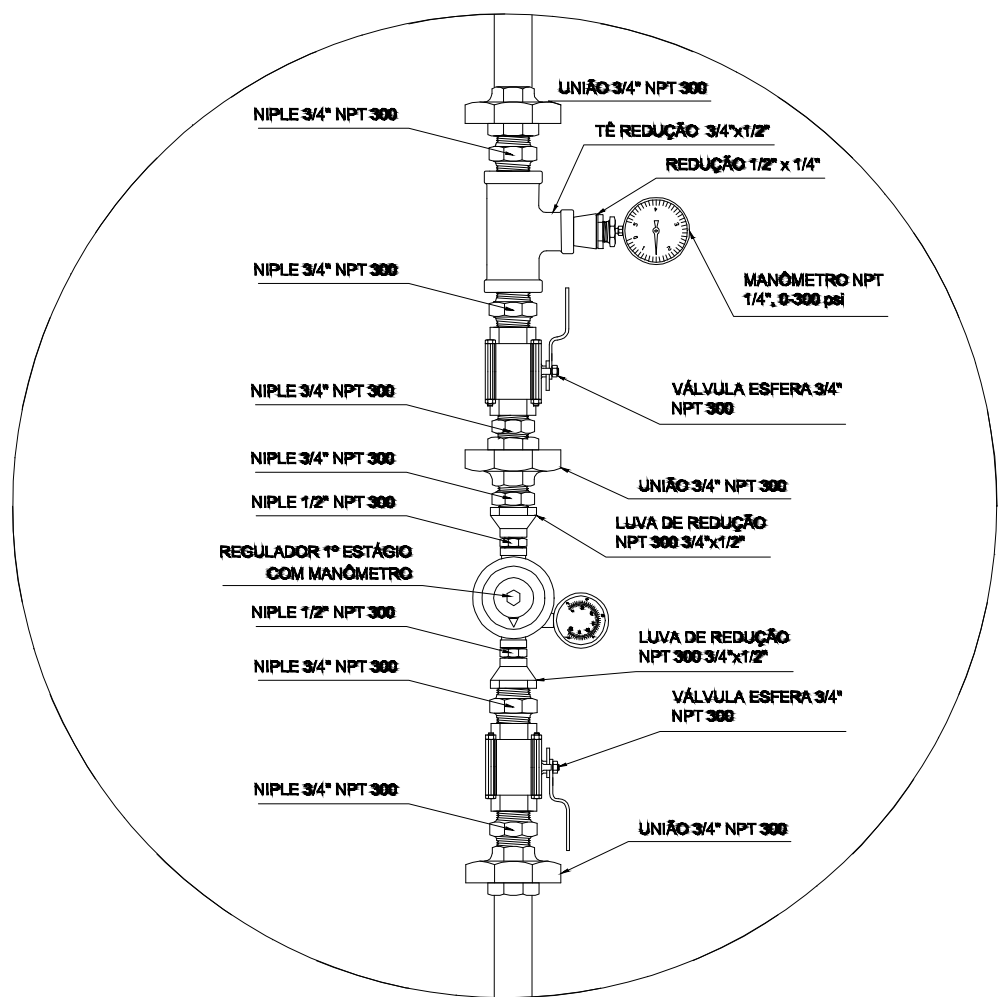
1 IMPLANTAÇÃO  
1/75



PLANTA BAIXA

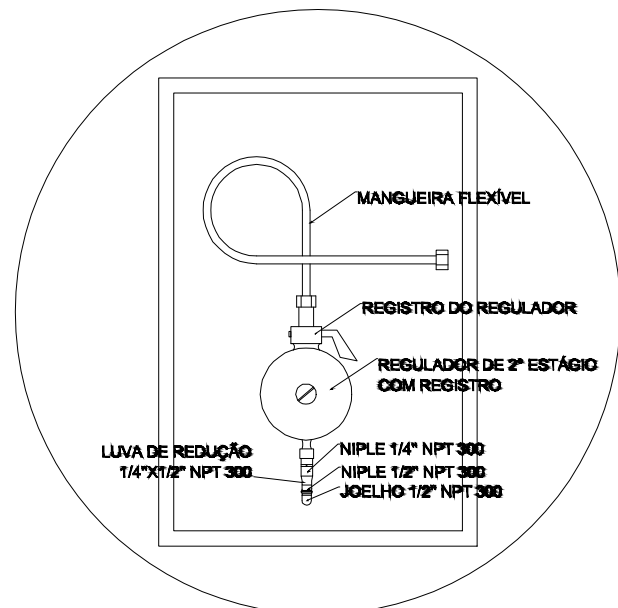


VISTA FRONTAL



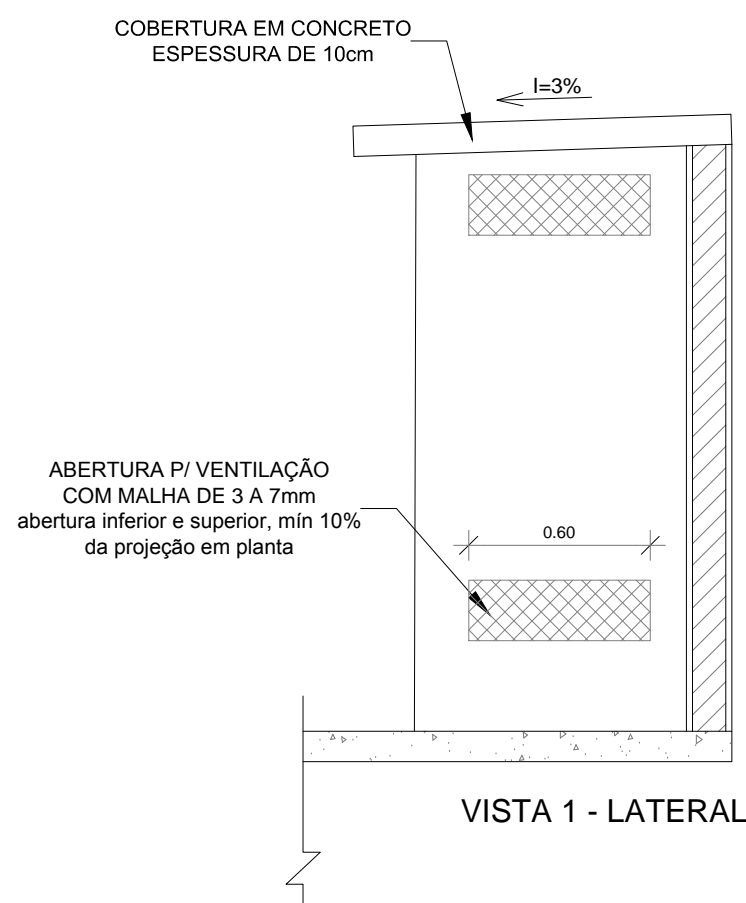
REGULADOR DE 1º ESTÁGIO

2 DETALHE "A"  
SEM ESCALA

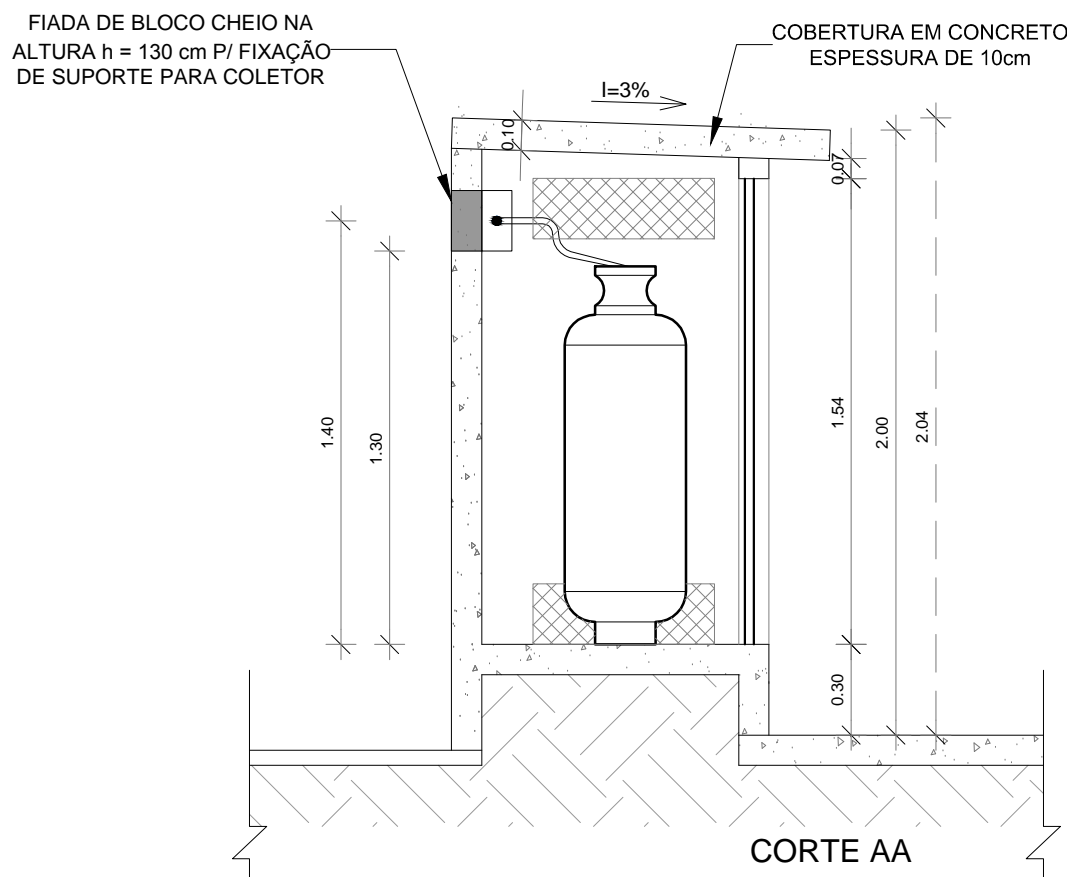


REGULADOR DE 2º ESTÁGIO  
INSTALADOS NAS PAREDES PRÓXIMAS AOS PONTOS DE CONSUMO

3 DETALHE "B"  
SEM ESCALA



VISTA 1 - LATERAL



CORTE AA

4 DETALHE CENTRAL GLP  
1/75

## LEGENDA

TUBULAÇÃO EMBUTIDA  
REGISTRO 2º ESTÁGIO

### OBSERVAÇÕES GERAIS:

- 01 - A CENTRAL DE GLP DEVERÁ ESTAR NO MÍNIMO A 1,50 METROS DE DISTÂNCIA DE QUALQUER TIPO DE ABERTURAS COMO: RALOS, POÇOS, CANALETAS, CAIXA DE PASSAGEM E ABERTURAS PARA COMPARTIMENTOS SUBTERRÂNEOS; E OUTRAS QUE ESTEJAM EM NÍVEL INFERIOR;
- 02 - A CENTRAL DE GLP DEVERÁ ESTAR NO MÍNIMO A 3,00 METROS DE FONTES DE MATERIAL DE FÁCIL COMBUSTÃO E DE QUALQUER FONTE DE IGNIÇÃO (ESTACIONAMENTO E DE REDE ELÉTRICA, RAMPAS DE ACESSO AO SUBSOLO);
- 03 - PARA INTERLIGAÇÃO COM FLEXÍVEL DE AÇO OU MANGUEIRAS DE PVC O COMPRIMENTO MÁXIMO MÁXIMO DEVE SER DE 80 CENTÍMETROS.
- 04 - NÃO ARMAZENAR QUALQUER TIPO DE MATERIAL DENTRO DA CENTRAL DE GLP;
- 05 - O ABRIGO DA CENTRAL TERÁ RESISTÊNCIA MÍNIMA AO FOGO DE 2Hs E A BASE É FİRME E EM NÍVEL SUPERIOR AO PISO CIRCUNDANTE;
- 06 - A TUBULAÇÃO DE GLP NÃO PODE PASSAR EM COMPARTIMENTO NÃO VENTILADO COMO: PORÕES, CAIXAS PERDIDAS, FORROS FALSOS E OUTROS;
- 07 - A TUBULAÇÃO QUANDO ENTERRADA DEVERÁ SER PROTEGIDA COM APLICAÇÃO DE UM PRODUTO ANTICORROSIVO, EXCETO QUANDO UTILIZAR MATERIAL DE COBRE;
- 08 - A TUBULAÇÃO DEVERÁ TER UM AFASTAMENTO MÍNIMO DE 3,00 METROS DE PARA-RAIOS E SEUS DEVIDOS PONTOS DE ATERRAMENTO;
- 09 - DEVEM SER COLOCADOS AVISOS COM LETRAS NÃO MENORES QUE 50 MILÍMETROS, EM QUANTIDADE TAL QUE POSSAM SER VISUALIZADAS DE QUALQUER DIREÇÃO DE ACESSO A CENTRAL DE GLP CONTENDO OS SEGUINTES DIZERES: "PERIGO - INFLAMÁVEL" E "PROIBIDO FUMAR" ;
- 10 - É VEDADA A LOCALIZAÇÃO DO ABRIGO DE MEDIDORES OU REGULADORES DE 2º ESTÁGIO NA ANTECÂMARA E/OU NAS ESCADAS DE EMERGÊNCIA;
- 11 - AS TUBULAÇÕES APARENTES, DEVEM ESTAR AFASTADAS, NO MÍNIMO 0,50 METROS DE CONDUTORES ELÉTRICOS DESPROTEGIDOS E 0,30 METROS CASO OS MESMOS SEJAM PROTEGIDOS POR CONDUITES;
- 12 - A TUBULAÇÃO APARENTE DEVERÁ SER PINTADA NA COR AMARELA.
- 13 - A REDE DE DISTRIBUIÇÃO EMBUTIDA, EM LOCAL QUE NÃO POSSUA PLENA ESTANQUEIDADE, SERÁ ENVOLVIDA EM FITA ADESIVA PRÓPRIA QUE GARANTA A ESTANQUEIDADE E RECOBERTA (ENVELOPADA) POR CAMADA DE CONCRETO COM ESPESURA MÍNIMA DE 3 cm;
- 14 - SERAM UTILIZADOS TUBOS E CONEXÕES CONFORME PREVISTO NA NBR 13523 ITEM 5.3
- 15 - OS RECIPIENTES DE GÁS DA CENTRAL OBEDECEM AO AFASTAMENTO DE 3M DE IGNIÇÃO (INCLUSIVE VEÍCULOS) E DE RAMPAS DE ACESSO AO SUBSOLO DE ACORDO COM O ITEM 4.2.4 DA NT 05/2000-CBMDF E O ITEM 4.13 DA NBR 13523 DA ABNT;
- 17 - A CANALIZAÇÃO DE DISTRIBUIÇÃO DE GLP NÃO PASSA EM LOCAL SEM VENTILAÇÃO QUE POSSAM OCASIONAR, EM CASO DE VAZAMENTO, UM ACÚMULO DE GÁS, ACARRENTANDO ALTO RISCO DE EXPLOÇÃO, DE ACORDO COM O ITEM 4.2.5 DA NT 05/2000-CBMDF
- 18 - OS RECIPIENTES DE GÁS DA CENTRAL DE GLP OBEDECEM AO AFASTAMENTO DE 6M DE OUTROS DEPÓSITOS DE INFLAMÁVEIS E 15M DE DEPÓSITOS DE HIDROGÊNIO DE ACORDO COM OS ITENS 4.14 E 4.15 DA NBR 13523 DA ABNT;
- 19 - TODA TUBULAÇÃO EMBUTIDA DEVERÁ SER ENVELOPADA COM NO MÍNIMO 03 CENTÍMETROS DE CONCRETO.
- 20 - FAZER O TESTE DE ESTANQUEIDADE

### PRESSÕES DE TRABALHO

REDE PRIMÁRIA - ENTRE REGULADORES DE 1º E 2º ESTÁGIO = 150 kPa  
REDE SECUNDÁRIA - APÓS REGULADORES DE 2º ESTÁGIO = 5 kPa

<div><div><div><div><div><div><b>FNDE</b></div></div></div><div><div><div>Fundo Nacional de Desenvolvimento da Educação</div></div></div></div><div><div><div>Ministério da Educação</div></div></div><div><div><div>GOVERNO FEDERAL</div><div><b>BRASIL</b></div><div>PÁTRIA EDUCADORA</div></div></div></div></div>	
PROJETO PADRÃO - FNDE	
PROPRIETÁRIO: : PREFEITURA MUNICIPAL DE PELOTAS	
ENDEREÇO: EMEI LARANJAL - EMEI NAVEGANTES - EMEI VASCO PIRES	
MUNICÍPIO - UF: PELOTAS - RS	
PROPRIETÁRIO	
RESP. TÉCNICO	CREA
AUTOR DO PROJETO	CAU
DLFO	CREA
RA	
ENDEREÇOS PROJETO TIPO 2:	
EMEI LARANJAL - PRAÇA NOVA PALMA, 48	
EMEI NAVEGANTES - PASSEIO DOIS, S/Nº	
EMEI VASCO PIRES - RUA FAGUNDES VARELA, 874	
OBSERVAÇÕES:	
PROJETO EXECUTIVO	
PROGRAMA PROINFÂNCIA - PROJETO TIPO 2	
INSTALAÇÃO DE GLP	
COORDENAÇÃO	
CGEST - Coordenação Geral de Infraestrutura Educacional	
CASA DE GÁS	
DETALHAMENTO	
HGC	
REVISÃO	ESCALA
R.00	INDICADA
FORMATO	PRANCHA
A1 (594x841)	01/01
DATA EMISSÃO	
JUNHO/2015	